

# فرض مراقبة عدد 01

الجمهورية التونسية  
وزارة التربية

9 أساسي

المادة : علوم فيزيائية

الم.الإعدادية

الأستاذ : محادل خرماني

20 / /

المدة الزمنية : 30 دق

الإسم و اللقب..... القسم ..... العدد الرتبي.....

20

## التمرين الأول : (10 نقاط)

I. أجب بـ "صحيح" أو "خطأ" على كل مقترح :

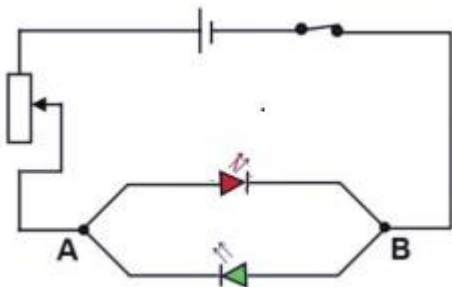
- 1 ..... ■ تتغير قيمة التوتر المتناوب بدلالة الزمن.
- 1 ..... ■ التيار الكهربائي المستمر يتميز باتجاه و شدة ثابتان بمرور الزمن.
- 1 ..... ■ كل تيار متناوب جيبي هو تيار متغير.
- 1 ..... ■ يستعمل جهاز المشواف لتحديد طبيعة التوتر الذي يحفظه مولد كهربائي بين قطبيه.
- 1 ..... ■ التوتر بين قطبي مولد كهربائي من نوع GBF هو توتر مستمر.

II. أكمل الجمل التالية بما يناسب من الكلمات: التردد، المشواف، الأميتر، الفولتметр، القيمة الفعالة، الدورة، الهرتز.

- 5 ..... ■ لقيس القيمة القصوى لتوتر متناوب جيبي نستعمل جهاز .....
- 5 ..... ■ الوحدة العالمية لقيس ..... هي .....
- 5 ..... ■ يوصل جهاز ..... بالتوازي بين قطبي الصمام المشع و هو يمكننا من قياس ..... لتوتر المتناوب الجيبي.

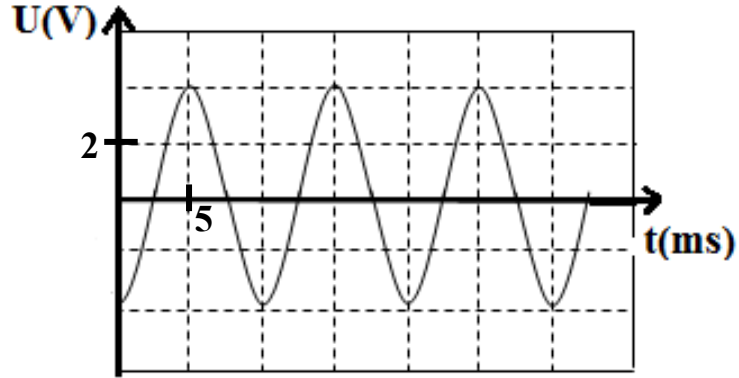
## التمرين الثاني : (10 نقاط)

I. نعتبر الدارة الكهربائية التالية :  
1. أعط تعريف للتيار المستمر :



2. حدّد الصمام الذي يشع عند غلق الدارة الكهربائية، فسّر ذلك ؟

II. قمنا بوصل مشواف الذبذبات بين قطبي المولد الحامل للعلامة (~) فتحصلنا على الرسم التالي :



1. ماهو نوع التوتر المشاهد على المشواف؟

1 .....

2. عرف الدورة T :

1 .....

3. حدد على الرسم الدورة T لهذا التوتر ثم أحسب قيمتها بحساب الثانية.

1.5 .....

4. إستنتج قيمة التردد N .

1 .....

5. أحسب القيمة القصوى  $U_m$  لهذا التوتر .

1 .....

6. أذكر العلاقة بين القيمة الفعالة U والقيمة القصوى  $U_m$  :

1 .....

أ. إستنتج إذا هذه القيمة U (علما أن  $\sqrt{2} = 1.414$ ) :

0.5 .....

**عملا موفقا**